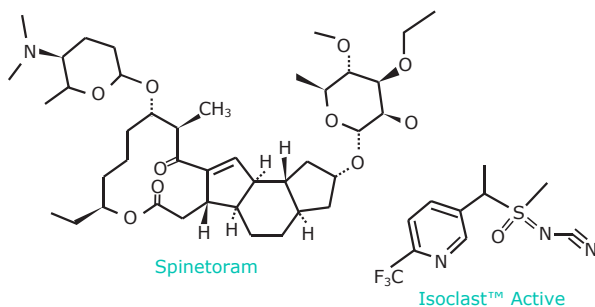




Fidato™ (Spinetoram + Isoclast™ Active):
 "Insecticida en mezcla de dos grupos químicos
 para el control de insectos chupadores,
 larvas de lepidópteros, minadores y trips".



Fidato™

INSECTICIDA

ISOCLAST™
ACTIVE

Composición Porcentual

Spinetoram: (mezcla de Spinosyn J + Spinosyn L) 10% Equivalente a 100 g de i.a./kg
 Sulfoxaflor: (Isoclast™ Active) 30% Equivalente a 300 g de i.a./kg
 Ingredientes Inertes: dispersante, agente fluidizante, humectante e inerte 60%

Formulación: Gránulos Dispersables en Agua (WG).

Espectro de Control:

- Palomilla dorso de diamante: *Plutella xylostella*.
- Pulgón cenizo: *Brevicoryne brassicae*.
- Trips: *Frankliniella occidentalis*.
- Minador de la hoja: *Liriomyza sativae*.
- Mosquita blanca: *Bemisia tabaci*.
- Ninfas de pulgón saltador: *Bactericera cockerelli*.

Modo de acción: Insecticida sistémico y traslaminar que actúa por contacto e ingestión para el control de insectos chupadores, larvas de lepidópteros, trips y minadores.

Isoclast™ Active es traslaminar y sistémico, se mueve en la planta vía xilema. Actúa por contacto e ingestión generando efecto de derribe y control residual en las plagas.

Spinetoram presenta actividad traslaminar, por contacto e ingestión.

Mecanismo de acción: Ambos activos actúan en puntos específicos de los receptores nicotínicos de acetilcolina. Adicionalmente Spinetoram actúa sobre los canales iónicos del GABA.

CULTIVO	PLAGA	DOSIS g/ha	RECOMENDACIONES	LÍMITES MÁXIMOS DE RESIDUOS (LMR)*	
				Spinetoram	Sulfoxaflor
Brócoli (3)	Palomilla dorso de diamante <i>Plutella xylostella</i>	120	Realizar una aplicación al follaje cuando se detecten los primeros individuos vivos sobre las plantas. Utilizar un volumen de agua adecuado para asegurar una buena cobertura del follaje.	2.0 ppm	2.0 ppm
Col (3)				2.0 ppm	2.0 ppm
Coliflor (3)				2.0 ppm	0.08 ppm
Col de Bruselas (3)				2.0 ppm	2.0 ppm
Colza (3)				10.0 ppm	2.0 ppm
Rábano (3)				0.1 ppm	0.05 ppm
Colinabo (3)	2.0 ppm	2.0 ppm			
Brócoli (3)	Pulgón cenizo <i>Brevicoryne brassicae</i>	20 - 30	Realizar una aplicación cuando haya presencia de la plaga. Utilizar un volumen de agua adecuado para asegurar una buena cobertura del follaje.	2.0 ppm	2.0 ppm
Col (3)				2.0 ppm	2.0 ppm
Coliflor (3)				2.0 ppm	0,08 ppm
Col de Bruselas (3)				2.0 ppm	2.0 ppm
Colinabo (3)				2.0 ppm	2.0 ppm
Colza (3)				10 ppm	2.0 ppm
	Ninfa de mosca blanca <i>Bemisia tabaci</i>	333	Realizar dos aplicaciones a intervalo de siete días cuando el cultivo se encuentre en etapa fenológica de floración y formación de frutos y cuando se detecten los primeros individuos de la plaga. Utilizar un volumen de agua adecuado para asegurar una buena cobertura del follaje.		
Pepino (1)					
Calabacita (3)	Trips <i>Frankliniella occidentalis</i>	200 - 300	Hacer las aplicaciones dirigidas al follaje cuando se detecten la presencia de la plaga. Volumen de agua utilizado 500 L/ha, cabe mencionar que este volumen puede variar dependiendo el tamaño de planta o equipo de aplicación.	0.3 ppm	0.4 ppm
Calabaza (3)					
Chayote (3)					
Melón (3)					
Sandía (3)					
	Pulgón <i>Myzus persicae</i>	50 - 100	Realizar una aplicación durante la fructificación del cultivo Utilizar un coadyuvante Utilice un volumen de agua adecuado para lograr una buena cobertura del cultivo.		

Fidato™

INSECTICIDA

ISOCLAST™
ACTIVE

CULTIVO	PLAGA	DOSIS g/ha	RECOMENDACIONES	LÍMITES MÁXIMOS DE RESIDUOS (LMR)*	
				Spinetoram	Sulfoxaflor
Jitomate (1) Berenjena (1) Chile (1) Pimiento (1) Tomate de cáscara (1) Papa (7)	Minador de la hoja <i>Liriomyza sativae</i>	300	Realizar dos aplicaciones al follaje, a intervalo de 7 días cuando se detecte la presencia de la plaga. Utilizar un volumen de agua adecuado para asegurar una buena cobertura del follaje.		
	Minador de la hoja <i>Liriomyza sativae</i>	250 - 333	Realizar 2 aplicaciones con intervalos de siete días durante la etapa fenológica de fructificación y producción. Utilizar un volumen de agua adecuado para asegurar una buena cobertura del follaje. Realizar 2 aplicaciones con intervalos de siete días durante la etapa fenológica de fructificación y producción. Utilizar un volumen de agua adecuado para asegurar una buena cobertura del follaje.	0.4 ppm	0.7 ppm
	Ninfa de pulgón saltador <i>Bactericera cockerelli</i>	250	Hacer las aplicaciones dirigidas al follaje cuando se detecten la presencia de la plaga. Realizando una excelente aplicación se mantienen después de seis días controles satisfactorios de la plaga. Utilizar un volumen de agua adecuado para asegurar una buena cobertura del follaje	papa 0.1 ppm	papa 0.05 ppm

() ISAC: Intervalo de Seguridad antes de cosecha. Días que deben transcurrir entre la aplicación y el corte.

El período de re-entrada al lote tratado es de 24 horas.

*Debido a que los valores de Límites Máximos de Residuos (LMRs/tolerancias) pueden tener variaciones en el tiempo, se recomienda consultar a un asesor técnico para confirmar el dato. Los valores de Intervalo de Seguridad indicados están calculados para cumplir con los LMRs establecidos en la tabla, si se desea cumplir con otros LMRs (para otros países) será bajo responsabilidad del usuario.

** No existe tolerancia EPA para estos cultivos por lo que se proporciona la tolerancia de la Unión Europea.

REGISTRO COFEPRIS: RSCO-MEZC-INAC-0103-0607-034-40.0

PRECAUCIÓN

Residualidad. Larvas de Lepidópteros: 15 días. Trips: 7 días. Minador: 7 días.

(Isoclast™ Active: La residualidad evaluada para las plagas en etiqueta, es de aproximadamente 15 días, sin embargo se ha observado que dependiendo de las condiciones ambientales podemos tener de 20 a 25 días siguiendo las recomendaciones de etiqueta.)

Recomendaciones al aplicador y días (horas) de entrada al lote tratado. Use el equipo de protección personal adecuado: mascarilla, guantes de hule, overol, impermeable, lentes protectores, botas de hule y gorra. Durante la preparación y aplicación del producto hágalo a favor del viento. No coma, beba o fume durante el manejo y las aplicaciones. No destape las boquillas con la boca.

Recomendaciones generales o específicas (cantidad de agua, uso de adherentes, penetrantes, surfactantes). Abra con cuidado la tapa para no salpicarse o inhalar el producto, gire la rosca en sentido contrario al reloj. En cualquier caso agregue una parte de agua al tanque del equipo de aplicación, agregue la dosis recomendada de **Fidato™** y posteriormente complete el llenado del tanque del equipo de aplicación, agite para que el producto se mezcle completamente dentro del tanque del equipo de aplicación. Es muy importante asegurar una buena cobertura al momento de la aplicación. En aplicaciones terrestres se recomienda mezclar el producto en suficiente cantidad de agua para lograr buena cobertura, considerando el tamaño de los cultivos objetivos. Se recomienda el uso de coadyuvante a la dosis de 2.0 mL/ L de agua. **Fidato™** puede usarse con cualquier equipo terrestre que asegure un buen cubrimiento de las áreas infestadas. Aplique cuando la velocidad del viento favorezca la deposición del producto, para evitar deriva y aprovechar al máximo su acción.

Ecotoxicología. **Fidato™** es un insecticida de amplio espectro, por lo que se deberá tener cuidado al aplicarlo hacia insectos no objetivo. La vida media de sulfoxaflor en el suelo determinada en estudios de campo es de 4 días, mientras que la de spinetoram es de 2 a 4 días. En el agua de 11 a 64 días para sulfoxaflor y de medio día para spinetoram. Sulfoxaflor y spinetoram se disipan y degradan a través de mecanismos biológicos (biodegradación) tanto en suelo como en agua, sulfoxaflor es más estable a la fotólisis mientras que spinetoram es degradado rápidamente por acción de ésta. **Fidato™** es considerado un producto que respeta la fauna benéfica, y aunque es tóxico a abejas si es asperjado directamente, el riesgo se reduce considerablemente después de que el producto se ha secado sobre el cultivo, así mismo aplicar en las primeras horas de la mañana o al atardecer asegura una mejor protección de los insectos polinizadores. **Fidato™** también es considerado tóxico para los invertebrados acuáticos, por lo cual se deberá evitar la contaminación de suelos, ríos, lagunas, arroyos, presas, canales o depósitos de agua, no lavando o vertiendo en ellos residuos de plaguicidas o envases vacíos.

Toxicología a los animales y humanos (DL, CL)

Estudio	Toxicidad
Oral agudo	> 5000 mg/kg
Dermal agudo	> 5000 mg/kg
Inhalatoria Agudo	> 5.39 mg/L
Irritación ocular	No irritante
Irritación dermal	No irritante
Sensibilidad dermal	No sensibilizante